

wittlin stauffer



Managementausbildung und Unternehmensberatung



# erfolgreich führen

Junior Management Development Program NDK HF

Dipl. Abteilungsleiter/in Gesundheitswesen NDS HF

Qualifizierende Weiterbildung für Führungskräfte im Gesundheitswesen



in Kooperation mit

**SIB** SCHWEIZERISCHES  
INSTITUT FÜR  
BETRIEBSÖKONOMIE

# Theorie kennen – Praxis beherrschen

Erwerben Sie Handlungskompetenz im persönlichen, sozialen und managementbezogenen Bereich.



Führungsaufgaben im Gesundheitswesen werden immer komplexer. Neben fundiertem Fachwissen sind persönliche und soziale Kompetenz, aber auch Managerqualitäten gefordert – verschiedenste Fähigkeiten, die erfolgreiche Führungspersönlichkeiten in sich vereinen.

In unserer Weiterbildung stellen wir daher managementbezogene Instrumente und Arbeitsweisen vor und fördern gleichzeitig die persönliche Entwicklung, denn wir sind der Überzeugung, dass gerade im Gesundheitswesen selbstverantwortliche Führungsqualitäten gesucht sind.


## Den Blick nach innen und aussen richten

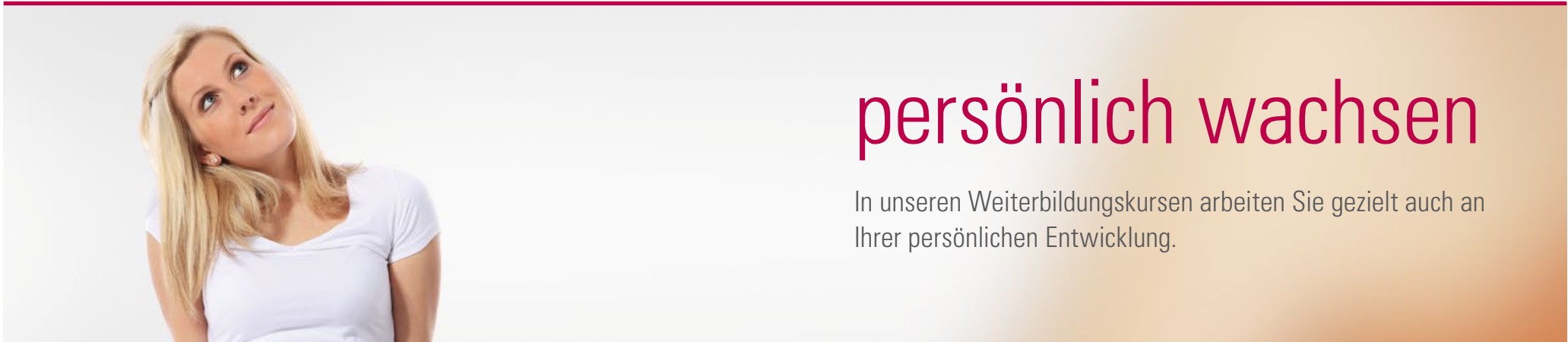
Das Schulungsprogramm ist trainings- und reflexionsorientiert. Die Auseinandersetzung mit der eigenen Person und dem beruflichen, sozialen Umfeld steht im Vordergrund. Individuell festgelegte Entwicklungsfelder bearbeiten wir im Programm und ergänzend im Einzelcoaching.

Wir bieten einfache, wirksame Erfahrungs- und Lernstrukturen, die den Teilnehmenden eine Auseinandersetzung mit neuen Möglichkeiten und Grenzen aufzeigen – auf ganz persönlicher wie auch auf Führungsebene.

Die Teilnehmenden

- kennen wichtige organisatorische, betriebswirtschaftliche und methodisch-technische Hilfsmittel zur Wahrnehmung der Führungsaufgaben und können diese im Führungsalltag gezielt einsetzen.
- erhöhen ihre Handlungskompetenz im managementbezogenen, sozialen und persönlichen Bereich.
- können eigene Ressourcen erkennen und gezielt nutzen.
- reflektieren ihre Wahrnehmung, werden sich dadurch ihrer Interpretations- und Handlungsmuster bewusst und können diese erweitern, verändern oder verstärken.

 Führungsqualität zeichnet sich aus durch Handlungskompetenz in jedem Bereich.



# persönlich wachsen

In unseren Weiterbildungskursen arbeiten Sie gezielt auch an Ihrer persönlichen Entwicklung.

## Für Führungskräfte aus dem Gesundheitswesen

Unsere Weiterbildung richtet sich an

- Stationsleitungen, Abteilungsleitungen bzw. deren Stellvertretungen, Praxisleitungen.
- leitendes Personal des medizinisch-technischen Bereichs (z. B. Labor oder Physiotherapie) und der Administration.
- leitendes Personal im Spitex-Bereich.

## Aufnahmebedingungen

### **Basismodul: Junior Management Development Program NDK HF**

- Leitung eines Teams
- stellvertretende Leitung oder
- Gruppenleitung


### **Aufbaumodul: Dipl. Abteilungsleiter/in Gesundheitswesen NDS HF**

- Eidgenössischer Fachausweis einer Berufsprüfung oder
- Abschluss einer höheren Fachschule
- erfolgreiche Absolvierung des Grundmoduls

Über die Gleichwertigkeit anderer Ausbildungen entscheidet die Studiengangsführung.

## Vielseitige Lernformen

In der Gruppe arbeiten wir mit Visualisierungsübungen, kreativen Medien, Körperübungen, Rollenspielen, Einzelarbeiten, Gruppengesprächen, Plenumsdiskussionen, Fallbesprechungen und Präsentationen. Im Einzelcoaching werden Führungssituationen und Themen zur persönlichen Entwicklung gezielt bearbeitet.

 Führungskräfte im Gesundheitswesen sind mehrfach gefordert. Unsere vielseitigen Lernformen tragen dem Rechnung.

## Anerkannter Abschluss

### **Junior Management Development Program NDK HF**

Absolventinnen und Absolventen des Basismoduls erhalten einen Kursausweis, wenn sie mindestens 80 Prozent der Ausbildungstage sowie des Coachings bis Ende der Ausbildung besucht haben.

### **Dipl. Abteilungsleiter/in Gesundheitswesen NDS HF**

Studierende erhalten ein Diplom, wenn die Prüfungsleistungen (schriftliche und mündliche Prüfungen sowie Diplomarbeit) erbracht und mindestens 80 Prozent der Ausbildungstage besucht wurden. Sie sind berechtigt, den eidgenössisch anerkannten Titel: «Dipl. Abteilungsleiter/in Gesundheitswesen NDS HF» zu tragen.



# auf einen Blick

Die Weiterbildungsinhalte.

## Junior Management Development Program NDK HF

Dipl. Abteilungsleiter/in  
Gesundheitswesen NDS HF

### Personale Kompetenz

- 1. Block – Einführung in die Ausbildung  
– Selbstmanagement
- 2. Block – Rollen der Führung  
– Führung als Beziehungsgestaltung  
– persönliche Führungsgrundsätze
- 3. Block – Konfliktmanagement  
– Führungsgespräche und Kommunikationsstile  
– anspruchsvolle Führungssituationen

### Managementbezogene Fachkompetenz

- 4. Block – Grundlagen der Führungs- und Organisationslehre  
– wesensbestimmende Faktoren einer Organisation  
– Situatives Führen
- 5. Block – Einführung in das Rechnungswesen  
– Volkswirtschaftslehre  
– aktuelle Tendenzen in der Gesundheitspolitik
- 6. Block – Personalmanagement  
– Grundlagen des Projektmanagements  
– Change-Management

### Soziale Kompetenz

- 7. Block – Führen von Teams und Gruppen  
– unterschiedliche Ansätze in der Teamentwicklung
  - 8. Block – Praxiserfahrung über das Führen von Teams und Teamentwicklung  
– multikulturelle Zusammenarbeit  
– persönliches Führungsprofil
- Begleitend absolvieren Sie 10 Einzelcoachings zur Bearbeitung individueller Fragestellungen.

### Erweiterte Führungskompetenzen

- 9. Block – Prüfungsvorbereitung  
– Präsentationstechnik  
– Sitzungsleitung  
– Lifestyle: Hinweise zum persönlichen Auftritt
- 10. Block – Arbeitsrecht  
– Arbeitszeugnisse  
– klar und präzise formulieren
- 11. Block – Umgang mit knappen Ressourcen  
– Verhandlungstechnik
- 12. Block – Mitarbeitermotivation  
– mündliche Prüfung: Präsentation  
Umsetzungsbericht

# wann, wo und wer

Die Eckdaten.



## Dauer und Studienzeiten

Das Basismodul kann für sich eigenständig abgeschlossen werden. Das Aufbaumodul kann nur nach erfolgreichem Absolvieren des Basismoduls belegt werden. Beide Ausbildungen werden blockweise und themenorientiert unterrichtet.

Basismodul: 8 Kursblöcke zu 3 Tagen sowie 20 Coachingstunden  
Aufbaumodul: 4 Kursblöcke zu 2 Tagen

## Kursorte

Bern: Kursblöcke 1 bis 3 und 7 bis 8  
Zürich: Kursblöcke 4 bis 6 und 9 bis 12

## Kosten

Basismodul: CHF 10'500.–  
Aufbaumodul: CHF 3'700.–

## Auskunft und Anmeldung

wittlin stauffer ag  
Managementausbildung und Unternehmensberatung  
Lagerstrasse 102, 8004 Zürich

043 268 26 00  
info@wittlin-stauffer.ch

→ Weitere Informationen zu unseren Ausbildungen und zur Anmeldung finden Sie unter [www.wittlin-stauffer.ch](http://www.wittlin-stauffer.ch)

# wirksam und kompetent

Sie tragen ein praxisnahes Handlungsrepertoire in Ihren Führungsalltag zurück.



## Ausblick

wittlin stauffer bietet Ihnen weitere aufbauende Kurse an:



## wittlin stauffer

wittlin stauffer ist der führende Anbieter von Führungsausbildungen und Dienstleistungen im Gesundheitswesen. Unsere Ausbildungen geniessen breite Anerkennung und hohe Bekanntheit.

Die Institution wurde 1993 gegründet. Dank der branchenspezifischen Spezialisierung sind die Ausbildungen auf die Bedürfnisse und die Praxis von Führungskräften des Gesundheitswesens abgestimmt. Die Angebote basieren auf langjährigen Erfahrungen im Profit- und Nonprofit-Bereich sowie auf unserem breiten betriebswirtschaftlichen und betriebspsychologischen Know-how. Der hohe Qualitätsanspruch in Ausbildung und Beratung verlangt von uns eine ganzheitliche, umfassende Sichtweise. Das konsequente Einbeziehen von harten und weichen Faktoren prägt unser Ausbildungs- und Beratungsverständnis.

Gemeinsam mit zwei starken Partnern verbessert wittlin stauffer die Startposition für Ihre berufliche Weiterentwicklung. Unsere Managementausbildungen für Personal im Gesundheitswesen bieten wir in Zusammenarbeit mit der Hochschule für Wirtschaft Zürich (HWZ) und dem Schweizerischen Institut für Betriebsökonomie Zürich (SIB) an. Die HWZ ist die grösste berufsbegleitende Wirtschaftshochschule der Schweiz. Das SIB ist seit 1963 eine der ersten Adressen für Ausbildungen in Führung und Betriebswirtschaft.



wittlin stauffer ag

Managementausbildung  
und Unternehmensberatung

Lagerstrasse 102, 8004 Zürich  
043 268 26 00

[info@wittlin-stauffer.ch](mailto:info@wittlin-stauffer.ch)  
[www.wittlin-stauffer.ch](http://www.wittlin-stauffer.ch)